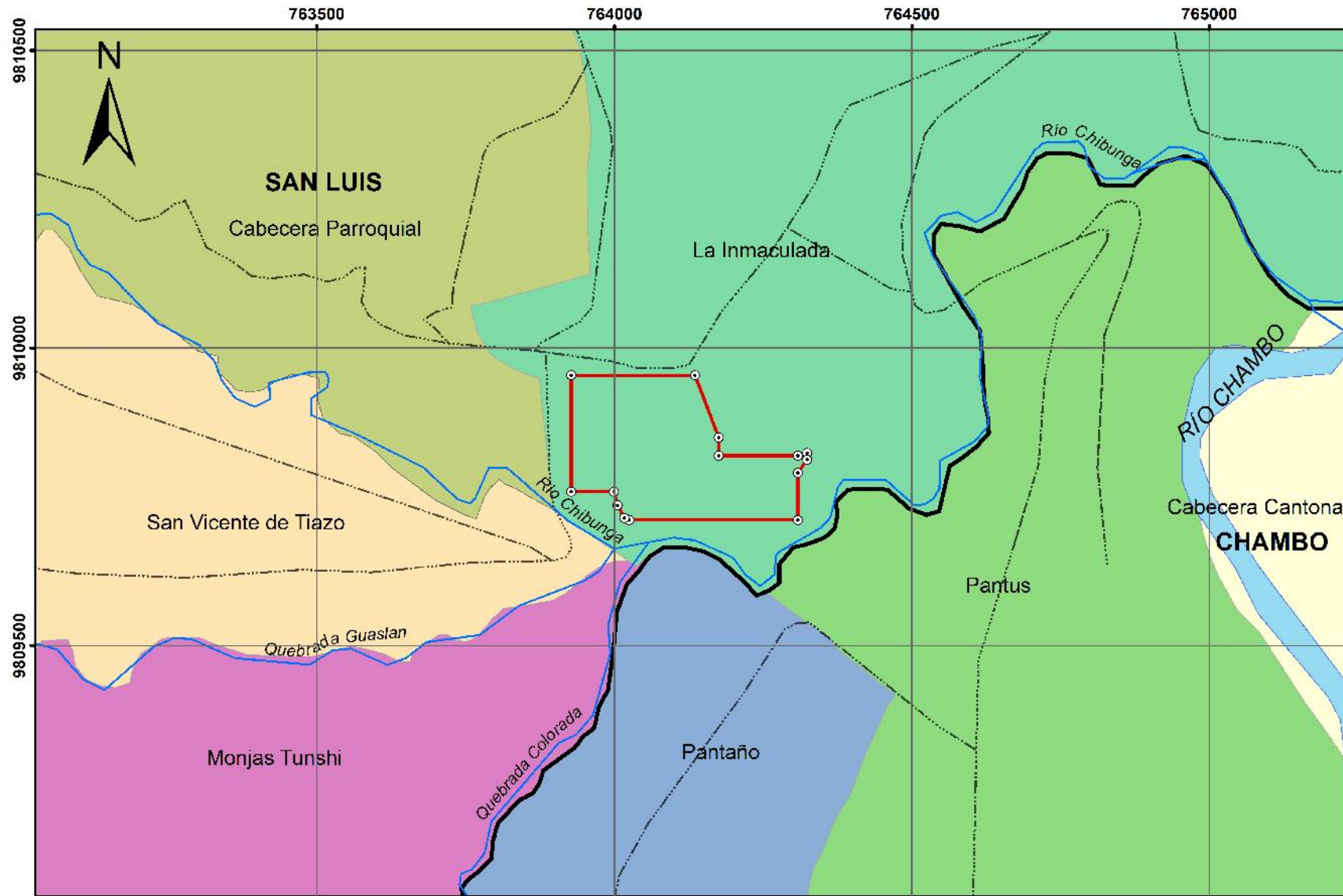


Anexo 15

Mapas Cartográficos

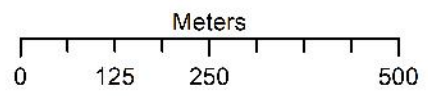
MAPA No. 1
UBICACIÓN DE LA PTAR CHIBUNGA

CONSTRUCCIÓN Y OPERACIÓN DE LA PLANTA DE TRATAMIENTO DE AGUAS RESIDUALES CHIBUNGA



LEYENDA

- Coordenadas
- PTAR - Chibunga
- Vías
- Ríos
- División Parroquial
- Cabecera Cantonal
- Cabecera Parroquial
- La Inmaculada
- Monjas Tunshi
- Pantaño
- Pantus
- San Vicente de Tiazo

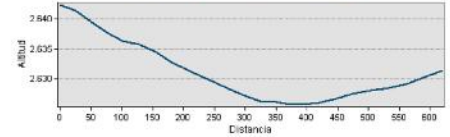


Universal Transversal de Mercator
WGS 84
ESCALA 1:10000

NOTAS Y DIAGRAMAS DE COMPILACIÓN

El presente estudio fue realizado con cartografía a escala 1:10000. Para la elaboración de esta información se empleo metadatos Sistema Nacional de Información "SNI".

GUÍA DE ELEVACIÓN



MAPA DE UBICACIÓN

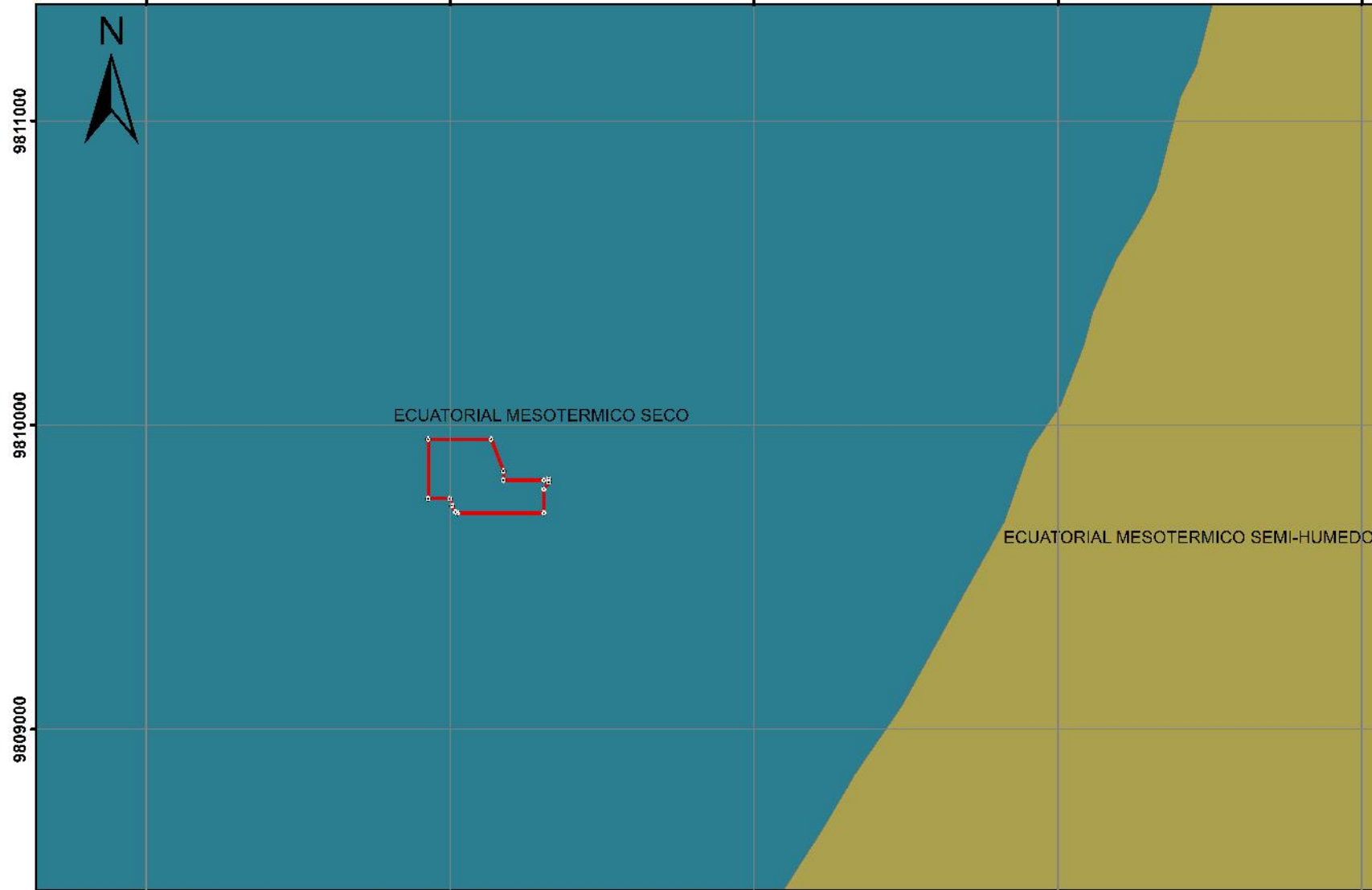
FUENTE INFORMACIÓN CARTOGRÁFICA
 Cartas Topográficas Instituto Geográfico Militar
 IGM. ESCALA 1: 10000
 Base de datos INFOPLAN

Elaborado: Ing. Mariela Paredes

MAPA No. 2
ZONA CLIMÁTICA

CONSTRUCCIÓN Y OPERACIÓN DE LA PLANTA DE TRATAMIENTO DE AGUAS RESIDUALES CHIBUNGA

763000 764000 765000 766000 767000

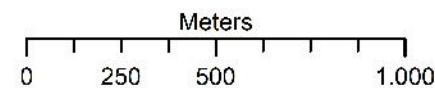


LEYENDA

- ⊙ Coordenadas
- ▭ PTAR - Chibunga

Clima

- Ecuatorial Mesotermico Seco
- Ecuatorial Mesotermico Semi-Humedo

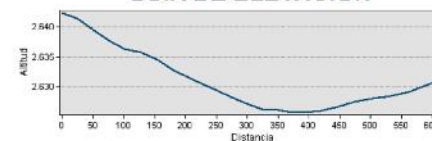


Universal Transversal de Mercator
WGS 84
ESCALA 1:20000

NOTAS Y DIAGRAMAS DE COMPILACIÓN

El presente estudio fue realizado con cartografía a escala 1:20000. Para la elaboración de esta información se empleo metadatos Sistema Nacional de Información "SNI".

GUÍA DE ELEVACIÓN



Ver en mapa base



MAPA CLIMÁTICO

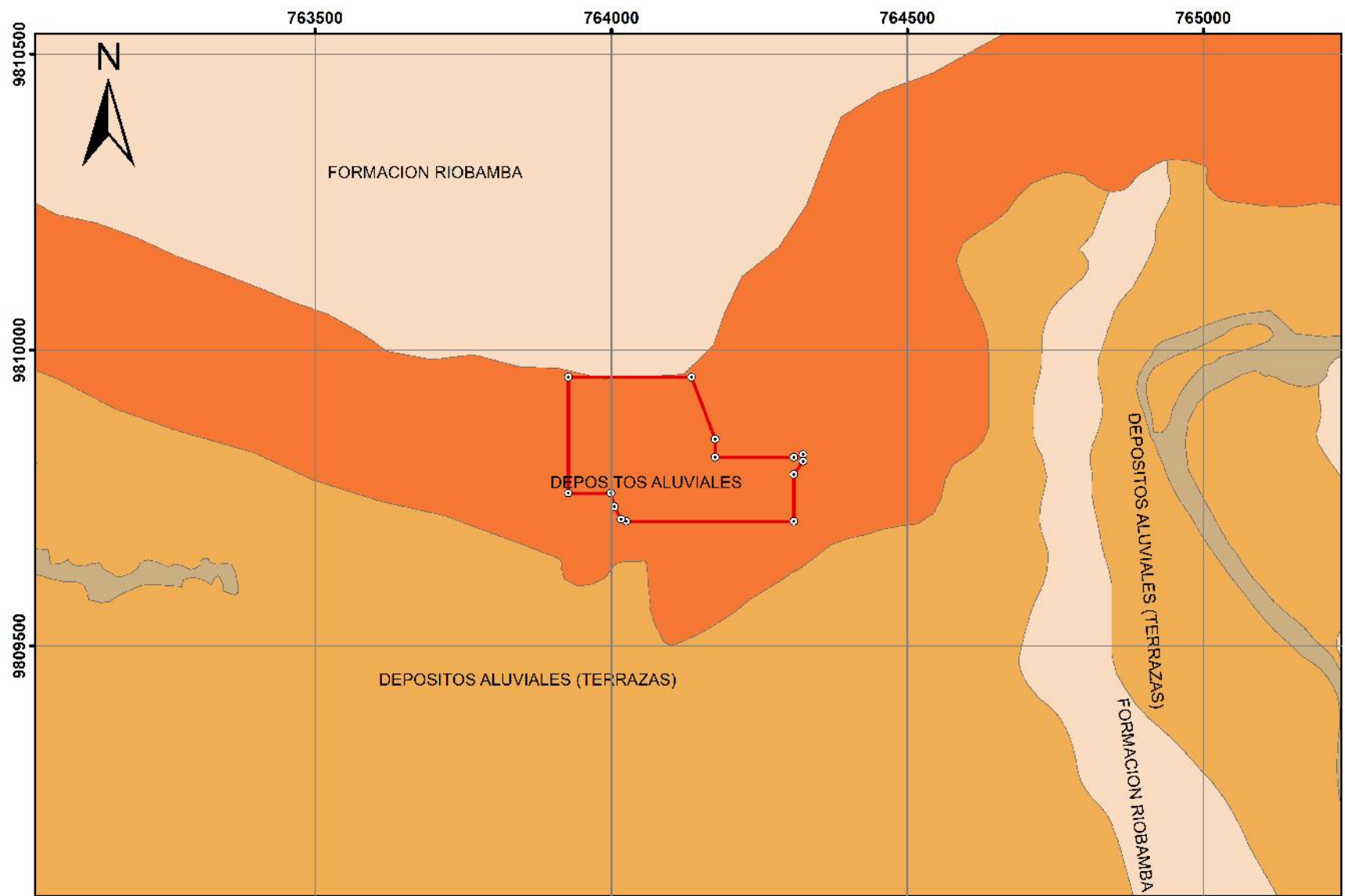
FUENTE INFORMACIÓN CARTOGRÁFICA
 Cartas Topográficas Instituto Geográfico Militar
 IGM. ESCALA 1: 20000
 Base de datos INFOPLAN

Elaborado: Ing. Mariela Paredes

MAPA No. 3
GEOLOGÍA DEL ÁREA DE IMPLANTACIÓN

CONSTRUCCIÓN Y OPERACIÓN DE LA PLANTA DE TRATAMIENTO DE AGUAS RESIDUALES CHIBUNGA

ZONA 17 Sur

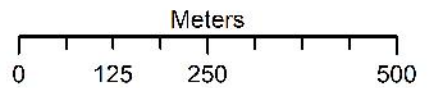


LEYENDA

- ⊙ Coordenadas
- ▭ PTAR - Chibunga

Unidades Geológicas

- Depositos Aluviales
- Depositos Aluviales (Terrazas)
- Formación Riobamba

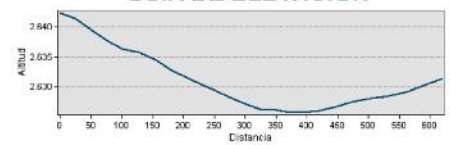


Universal Transversal de Mercator
WGS 84
ESCALA 1:10000

NOTAS Y DIAGRAMAS DE COMPILACIÓN

El presente estudio fue realizado con cartografía a escala 1:10000. Para la elaboración de esta información se empleo metadatos Sistema Nacional de Información "SNI".

GUÍA DE ELEVACIÓN



Ver en mapa base



MAPA GEOLÓGICO

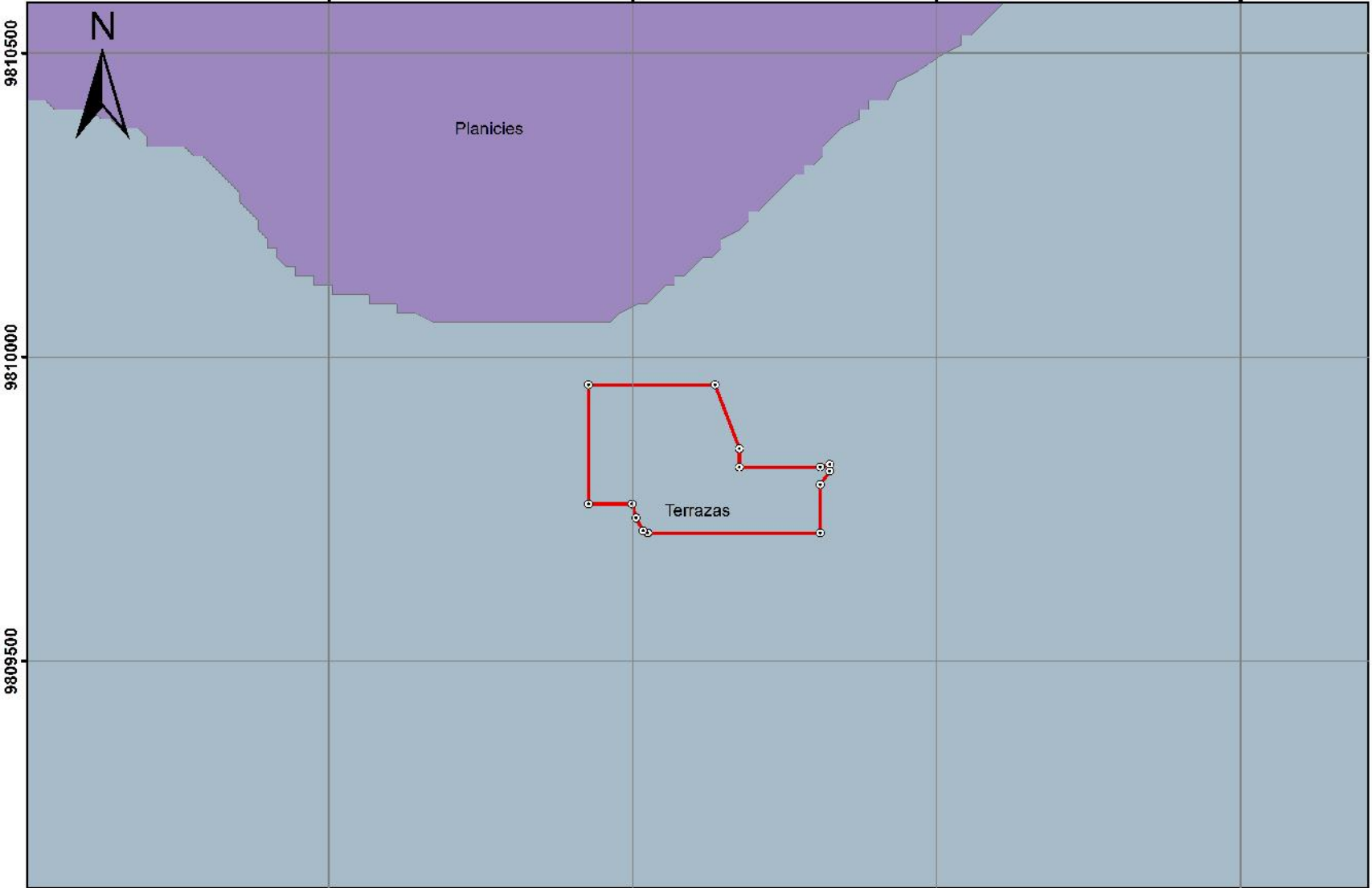
FUENTE INFORMACIÓN CARTOGRÁFICA
 Cartas Topográficas Instituto Geográfico Militar
 IGM. ESCALA 1: 10000
 Base de datos INFOPLAN

Elaborado: Ing. Mariela Paredes

MAPA No. 4
GEOMORFOLOGÍA DEL ÁREA DE
IMPLANTACIÓN

CONSTRUCCIÓN Y OPERACIÓN DE LA PLANTA DE TRATAMIENTO DE AGUAS RESIDUALES CHIBUNGA

763500 764000 764500 765000

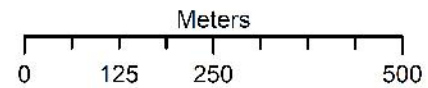


LEYENDA

- ⊙ Coordenadas
- ▭ PTAR - Chibunga

Unidades Geomorfológicas

- Planicies
- Terrazas

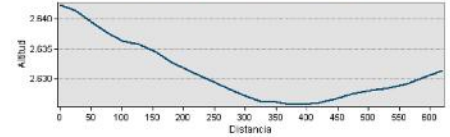


Universal Transversal de Mercator
WGS 84
ESCALA 1:10000

NOTAS Y DIAGRAMAS DE COMPILACIÓN

El presente estudio fue realizado con cartografía a escala 1:10000. Para la elaboración de esta información se empleo metadatos Sistema Nacional de Información "SNI".

GUÍA DE ELEVACIÓN



MAPA UNIDADES GEOMORFOLÓGICAS

FUENTE INFORMACIÓN CARTOGRÁFICA

Cartas Topográficas Instituto Geográfico Militar
IGM. ESCALA 1: 10000
Base de datos INFOPLAN

Elaborado: Ing. Mariela Paredes

MAPA No. 5
USO ACTUAL DE SUELO

CONSTRUCCIÓN Y OPERACIÓN DE LA PLANTA DE TRATAMIENTO DE AGUAS RESIDUALES CHIBUNGA

764000 764100 764200 764300



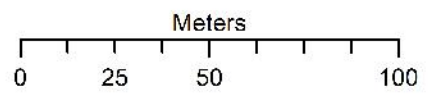
N°	USO DE SUELO	ÁREA (m2)
1	Cultivo	32902
2	Pasto	7936
3	Invernaderos	2251
4	Suelo desnudo	26114

LEYENDA

- ⊙ Coordenadas
- ▭ PTAR - Chibunga

Uso de Suelo

- Cultivo
- Invernaderos
- Pasto
- Suelo desnudo

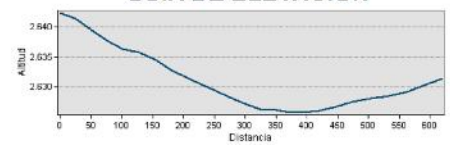


Universal Transversal de Mercator
WGS 84
ESCALA 1:2000

NOTAS Y DIAGRAMAS DE COMPILACIÓN

El presente estudio fue realizado con cartografía a escala 1:2000. Para la elaboración de esta información se empleo metadatos Sistema Nacional de Información "SNI".

GUÍA DE ELEVACIÓN



MAPA DE USO DE SUELO

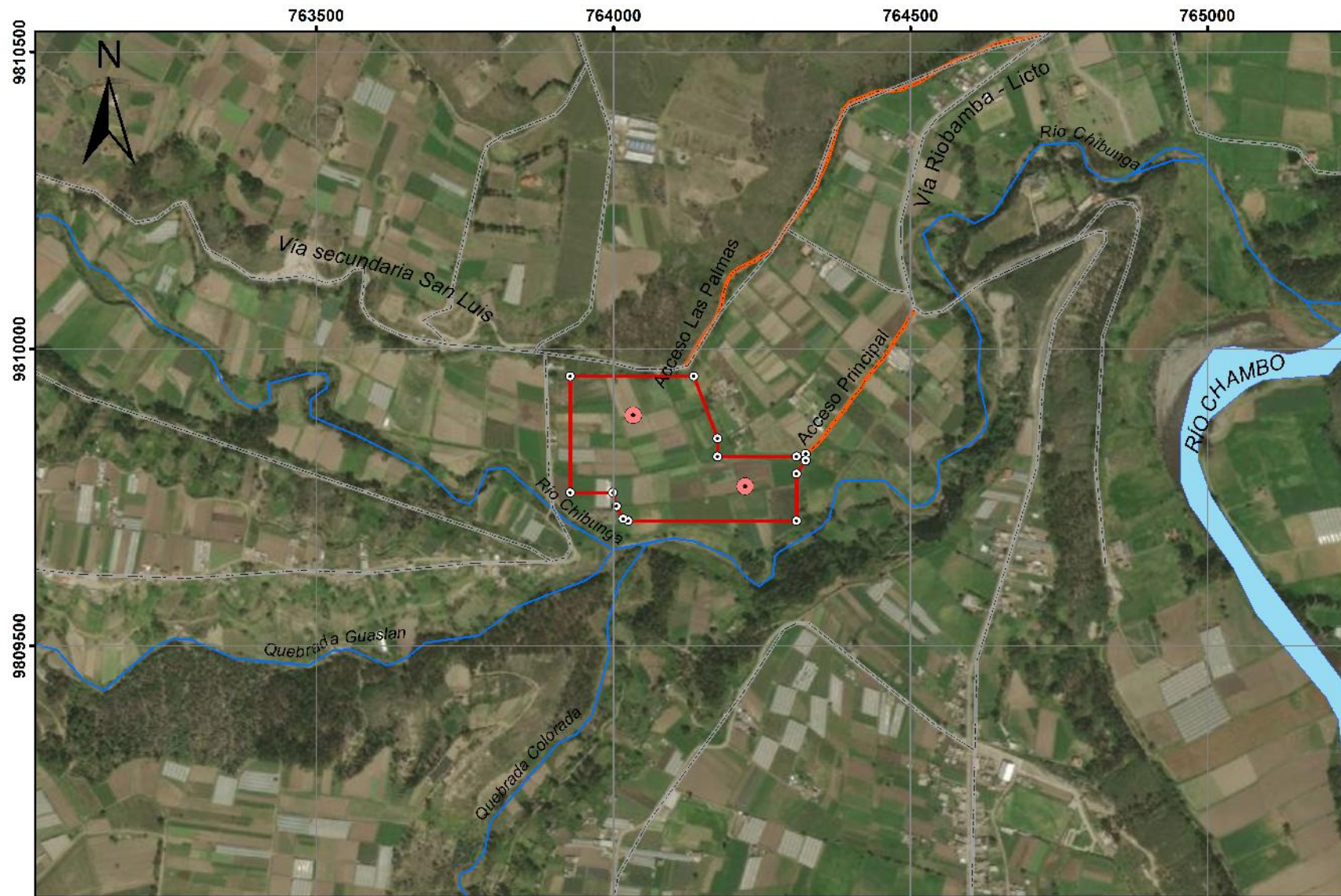
FUENTE INFORMACIÓN CARTOGRÁFICA
 Cartas Topográficas Instituto Geográfico Militar
 IGM. ESCALA 1: 2000
 Base de datos INFOPLAN

Elaborado: Ing. Mariela Paredes

MAPA No. 6
PUNTOS DE MONITOREO DE SUELO –
ESIA

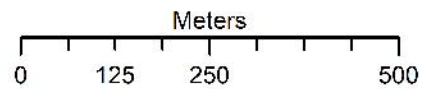
CONSTRUCCIÓN Y OPERACIÓN DE LA PLANTA DE TRATAMIENTO DE AGUAS RESIDUALES CHIBUNGA

ZONA 17 Sur



LEYENDA

- ⊙ Coordenadas
- Monitoreo de suelos
- ▭ PTAR - Chibunga
- Vías
- Vías de acceso
- Ríos

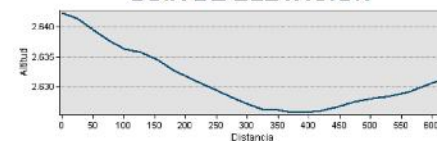


Universal Transversal de Mercator
WGS 84
ESCALA 1:10000

NOTAS Y DIAGRAMAS DE COMPILACIÓN

El presente estudio fue realizado con cartografía a escala 1:10000. Para la elaboración de esta información se empleo metadatos Sistema Nacional de Información "SNI".

GUÍA DE ELEVACIÓN



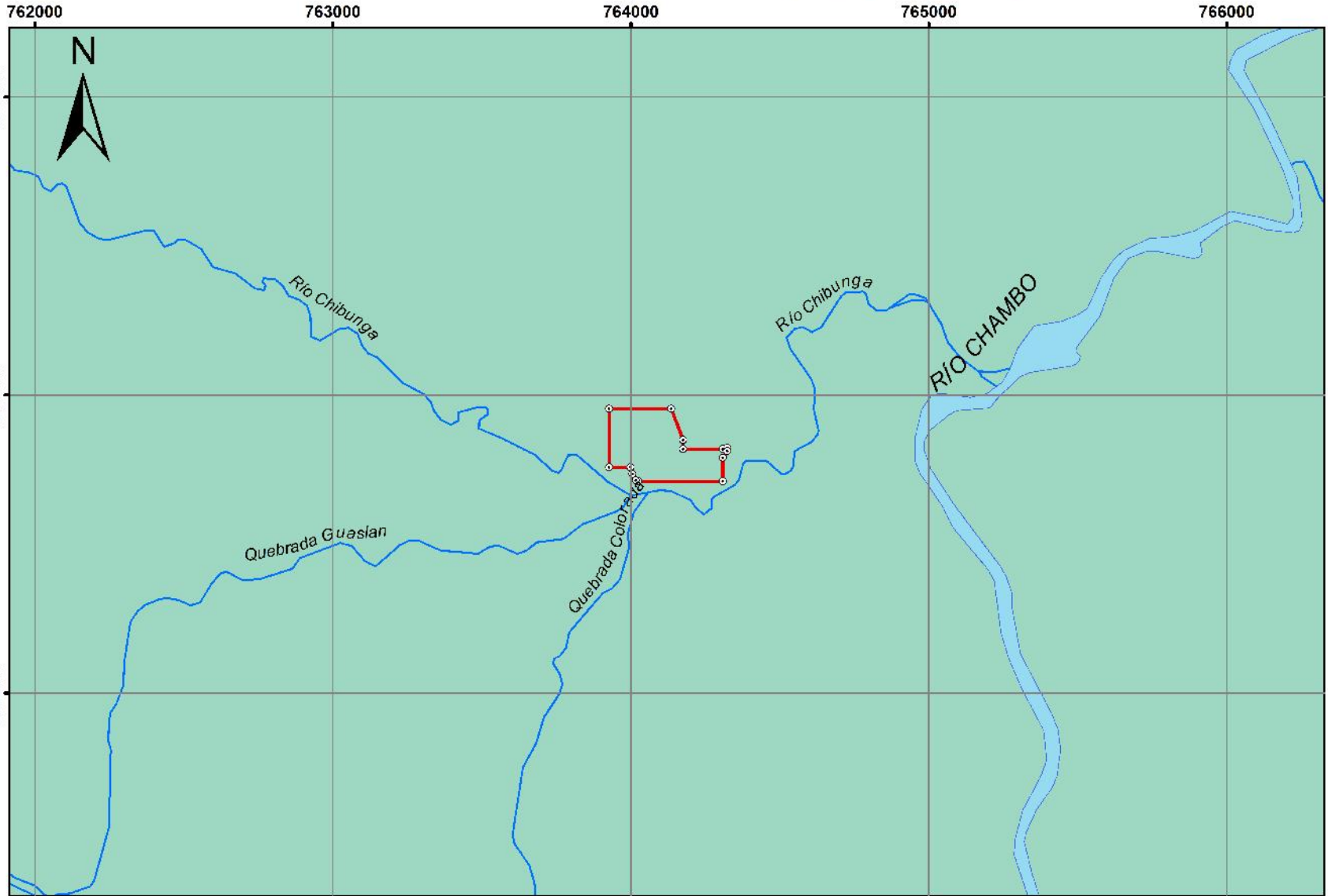
MAPA DE MONITOREO DE SUELOS

FUENTE INFORMACIÓN CARTOGRÁFICA
 Cartas Topográficas Instituto Geográfico Militar
 IGM. ESCALA 1: 10000
 Base de datos INFOPLAN

Elaborado: Ing. Mariela Paredes

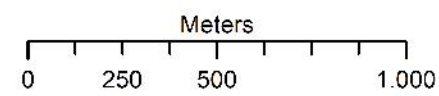
MAPA No. 7
HIDROGRAFÍA DEL ÁREA DE
IMPLANTACIÓN

CONSTRUCCIÓN Y OPERACIÓN DE LA PLANTA DE TRATAMIENTO DE AGUAS RESIDUALES CHIBUNGA



LEYENDA

- ⊙ Coordenadas
- PTAR - Chibunga
- Subcuenca del Chambo
- Rios

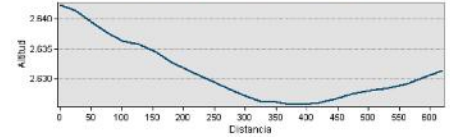


Universal Transversal de Mercator
WGS 84
ESCALA 1:20000

NOTAS Y DIAGRAMAS DE COMPILACIÓN

El presente estudio fue realizado con cartografía a escala 1:20000. Para la elaboración de esta información se empleo metadatos Sistema Nacional de Información "SNI".

GUÍA DE ELEVACIÓN



MAPA UNIDADES HIDROGRÁFICAS

FUENTE INFORMACIÓN CARTOGRÁFICA
 Cartas Topográficas Instituto Geográfico Militar
 IGM. ESCALA 1: 20000
 Base de datos INFOPLAN

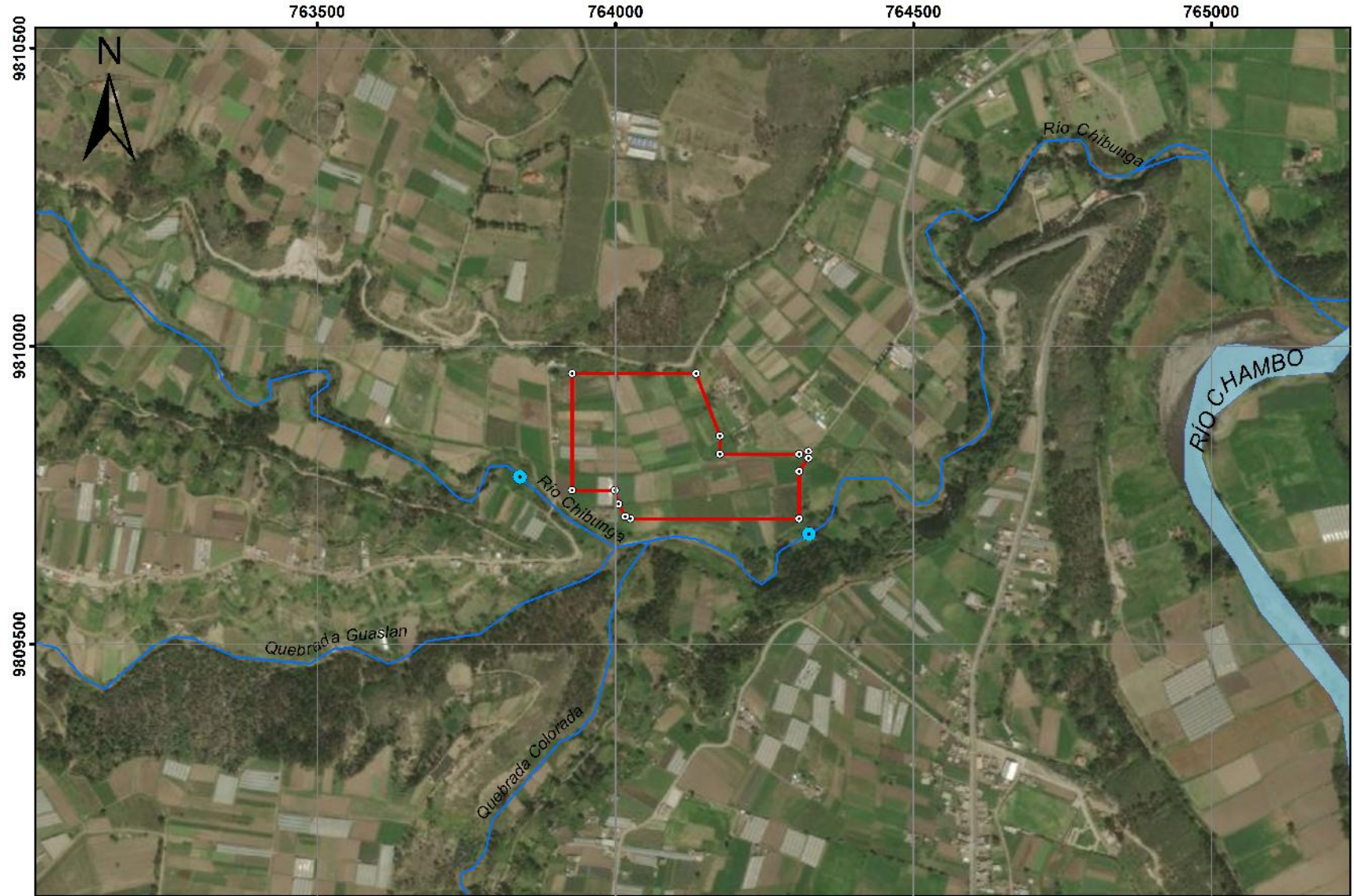
Elaborado: Ing. Mariela Paredes

MAPA No. 8

MAPA DE MONITOREO DE AGUAS

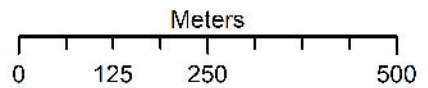
CONSTRUCCIÓN Y OPERACIÓN DE LA PLANTA DE TRATAMIENTO DE AGUAS RESIDUALES CHIBUNGA

ZONA 17 Sur



LEYENDA

- ⊙ Coordenadas
- Monitoreo de agua
- ▭ PTAR - Chibunga
- Ríos

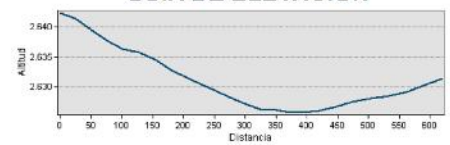


Universal Transversal de Mercator
WGS 84
ESCALA 1:10000

NOTAS Y DIAGRAMAS DE COMPILACIÓN

El presente estudio fue realizado con cartografía a escala 1:10000. Para la elaboración de esta información se empleo metadatos Sistema Nacional de Información "SNI".

GUÍA DE ELEVACIÓN



MAPA DE MONITOREO DE AGUA

EsIA

FUENTE INFORMACIÓN CARTOGRÁFICA

Cartas Topográficas Instituto Geográfico Militar
IGM. ESCALA 1: 10000
Base de datos INFOPLAN

Elaborado: Ing. Mariela Paredes

MAPA No. 9
VARIANTE DE LA ACEQUIA

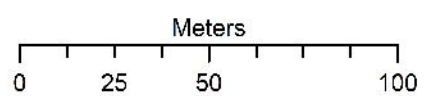
CONSTRUCCIÓN Y OPERACIÓN DE LA PLANTA DE TRATAMIENTO DE AGUAS RESIDUALES CHIBUNGA

ZONA 17 Sur



LEYENDA

- ⊙ Coordenadas
- ▭ PTAR - Chibunga
- Acequia

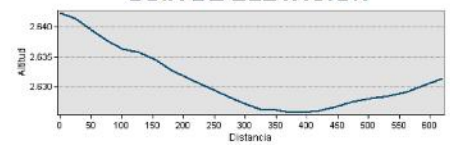


Universal Transversal de Mercator
WGS 84
ESCALA 1:2000

NOTAS Y DIAGRAMAS DE COMPILACIÓN

El presente estudio fue realizado con cartografía a escala 1:2000. Para la elaboración de esta información se empleo metadatos Sistema Nacional de Información "SNI".

GUÍA DE ELEVACIÓN



Ver en mapa base

MAPA VARIANTE DE ACEQUIA

FUENTE INFORMACIÓN CARTOGRÁFICA
 Cartas Topográficas Instituto Geográfico Militar
 IGM. ESCALA 1: 2000
 Base de datos INFOPLAN

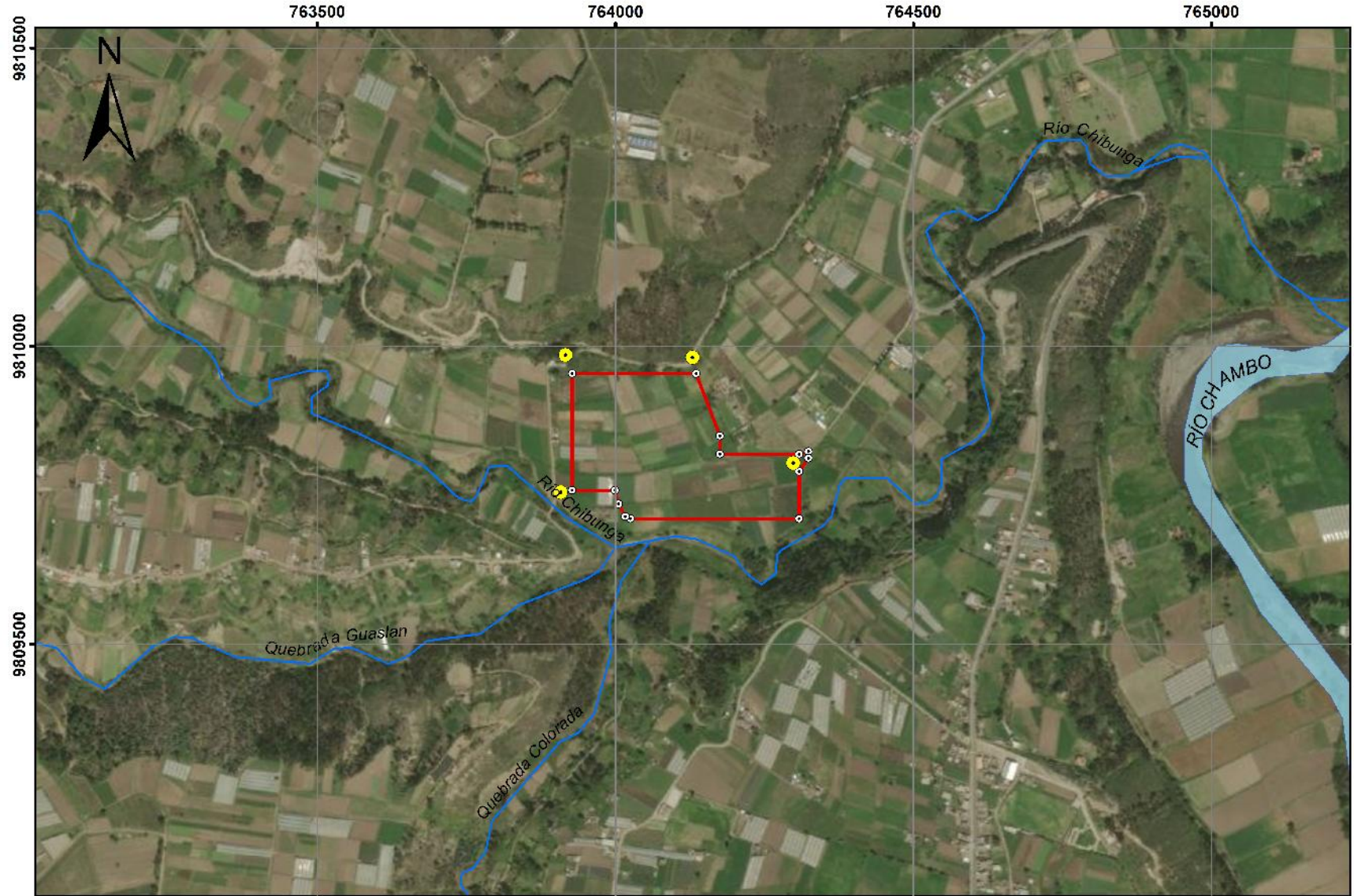
Elaborado: Ing. Mariela Paredes

MAPA No. 10

**MONITOREO DE RUIDO ÁREA DE
IMPLANTACIÓN PROYECTO**

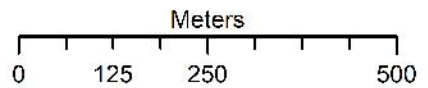
CONSTRUCCIÓN Y OPERACIÓN DE LA PLANTA DE TRATAMIENTO DE AGUAS RESIDUALES CHIBUNGA

ZONA 17 Sur



LEYENDA

- ⊙ Coordenadas
- Monitoreo de ruido
- ▭ PTAR - Chibunga
- Ríos

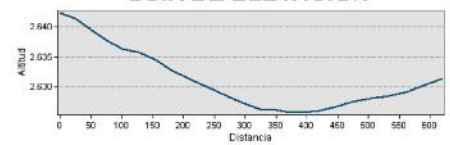


Universal Transversal de Mercator
WGS 84
ESCALA 1:10000

NOTAS Y DIAGRAMAS DE COMPILACIÓN

El presente estudio fue realizado con cartografía a escala 1:10000. Para la elaboración de esta información se empleo metadatos Sistema Nacional de Información "SNI".

GUÍA DE ELEVACIÓN



MAPA DE MONITOREO DE RUIDO

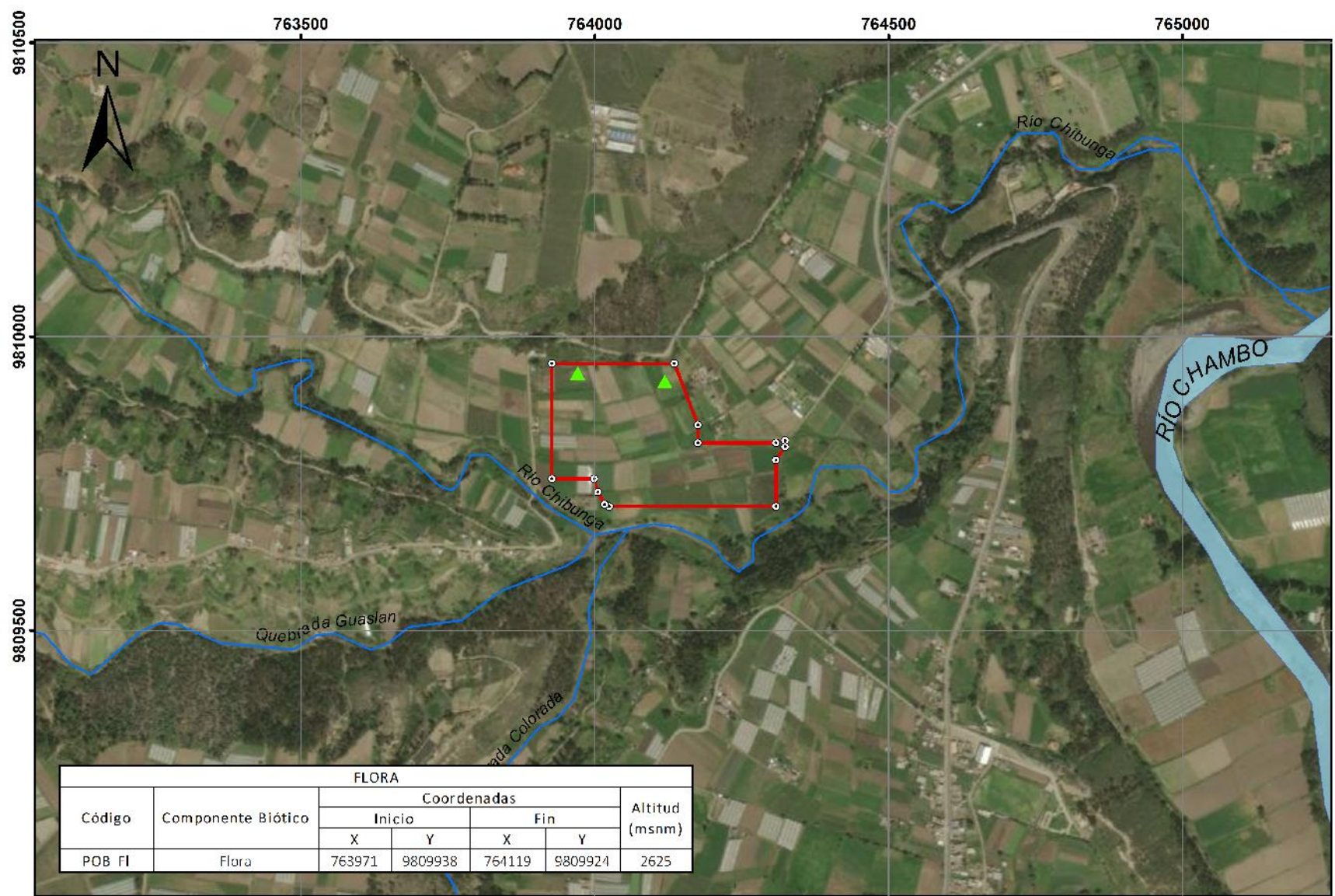
FUENTE INFORMACIÓN CARTOGRÁFICA
 Cartas Topográficas Instituto Geográfico Militar
 IGM. ESCALA 1: 10000
 Base de datos INFOPLAN

Elaborado: Ing. Mariela Paredes

MAPA No. 11
PUNTOS MONITOREO COMPONENTE
FLORA

CONSTRUCCIÓN Y OPERACIÓN DE LA PLANTA DE TRATAMIENTO DE AGUAS RESIDUALES CHIBUNGA

ZONA 17 Sur

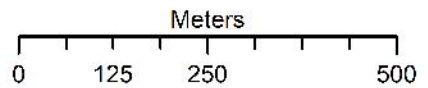


LEYENDA

- ⊙ Coordenadas
- ▲ Monitoreo de flora
- ▭ PTAR - Chibunga
- Ríos



FLORA						
Código	Componente Biótico	Coordenadas				Altitud (msnm)
		Inicio		Fin		
		X	Y	X	Y	
POB FI	Flora	763971	9809938	764119	9809924	2625

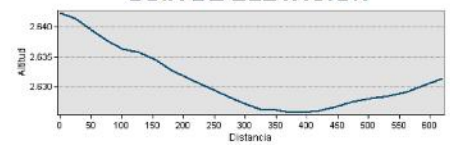


Universal Transversal de Mercator
WGS 84
ESCALA 1:10000

NOTAS Y DIAGRAMAS DE COMPILACIÓN

El presente estudio fue realizado con cartografía a escala 1:10000. Para la elaboración de esta información se empleo metadatos Sistema Nacional de Información "SNI".

GUÍA DE ELEVACIÓN



MAPA DE MONITOREO DE FLORA

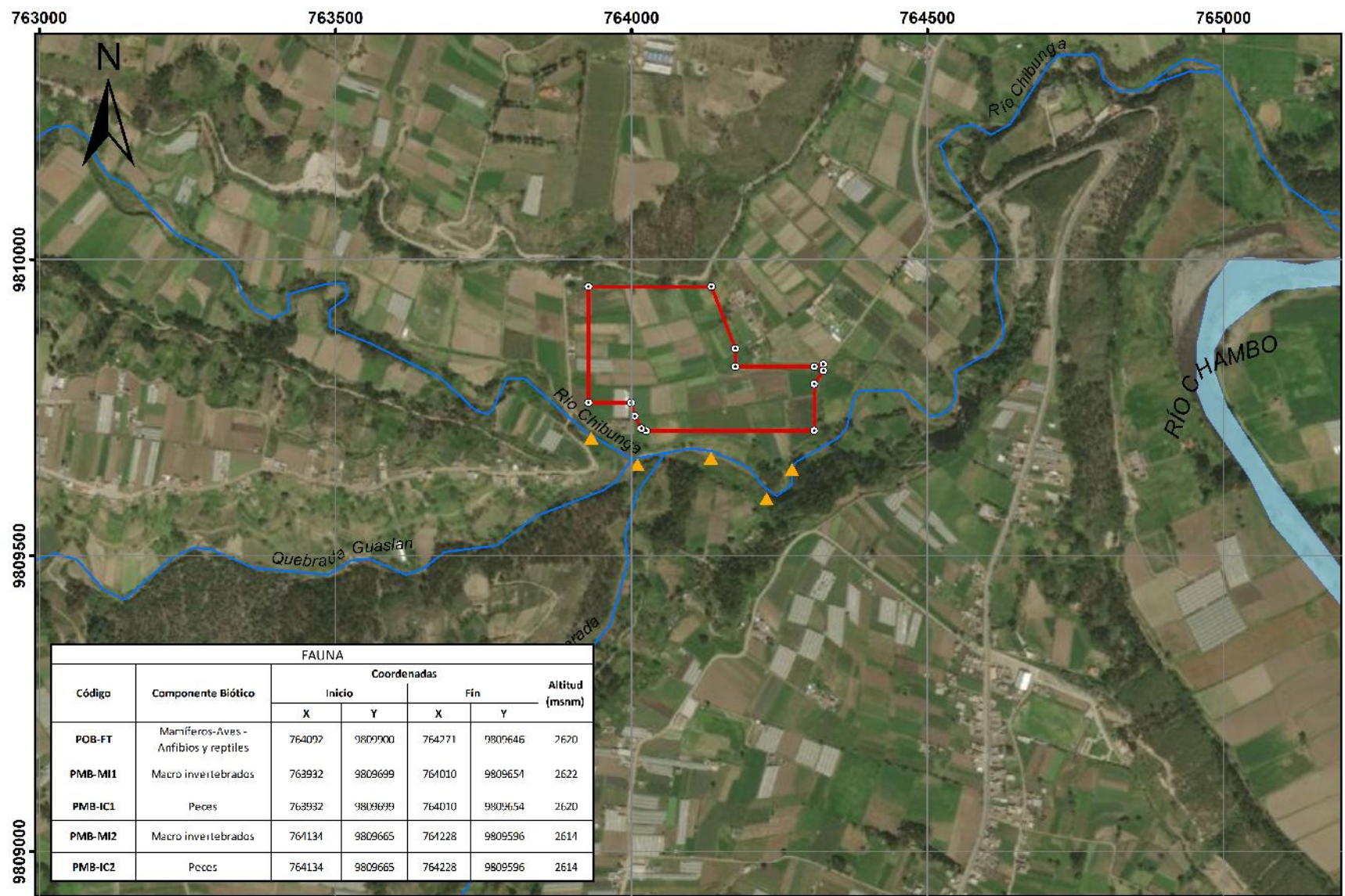
FUENTE INFORMACIÓN CARTOGRÁFICA
 Cartas Topográficas Instituto Geográfico Militar
 IGM. ESCALA 1: 10000
 Base de datos INFOPLAN

Elaborado: Ing. Mariela Paredes

MAPA No. 12
PUNTOS MONITOREO COMPONENTE
FAUNA

CONSTRUCCIÓN Y OPERACIÓN DE LA PLANTA DE TRATAMIENTO DE AGUAS RESIDUALES CHIBUNGA

ZONA 17 Sur

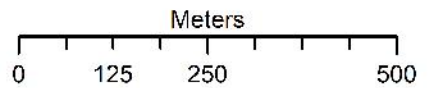


LEYENDA

- ⊙ Coordenadas
- ▲ Monitoreo de fauna
- ▭ PTAR - Chibunga
- Ríos



FAUNA						
Código	Componente Biótico	Coordenadas				Altitud (msnm)
		Inicio		Fin		
		X	Y	X	Y	
POB-FT	Mamíferos-Aves - Anfibios y reptiles	764097	9809900	764271	9809646	2670
PMB-MI1	Macro invertebrados	763932	9809699	764010	9809651	2622
PMB-IC1	Peces	763932	9809699	764010	9809654	2620
PMB-MI2	Macro invertebrados	764134	9809665	764228	9809596	2614
PMB-IC2	Peces	764134	9809665	764228	9809596	2614

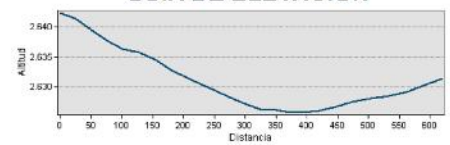


Universal Transversal de Mercator
WGS 84
ESCALA 1:10000

NOTAS Y DIAGRAMAS DE COMPILACIÓN

El presente estudio fue realizado con cartografía a escala 1:10000. Para la elaboración de esta información se empleo metadatos Sistema Nacional de Información "SNI".

GUÍA DE ELEVACIÓN



Ver en mapa base

MAPA DE MONITOREO DE FAUNA

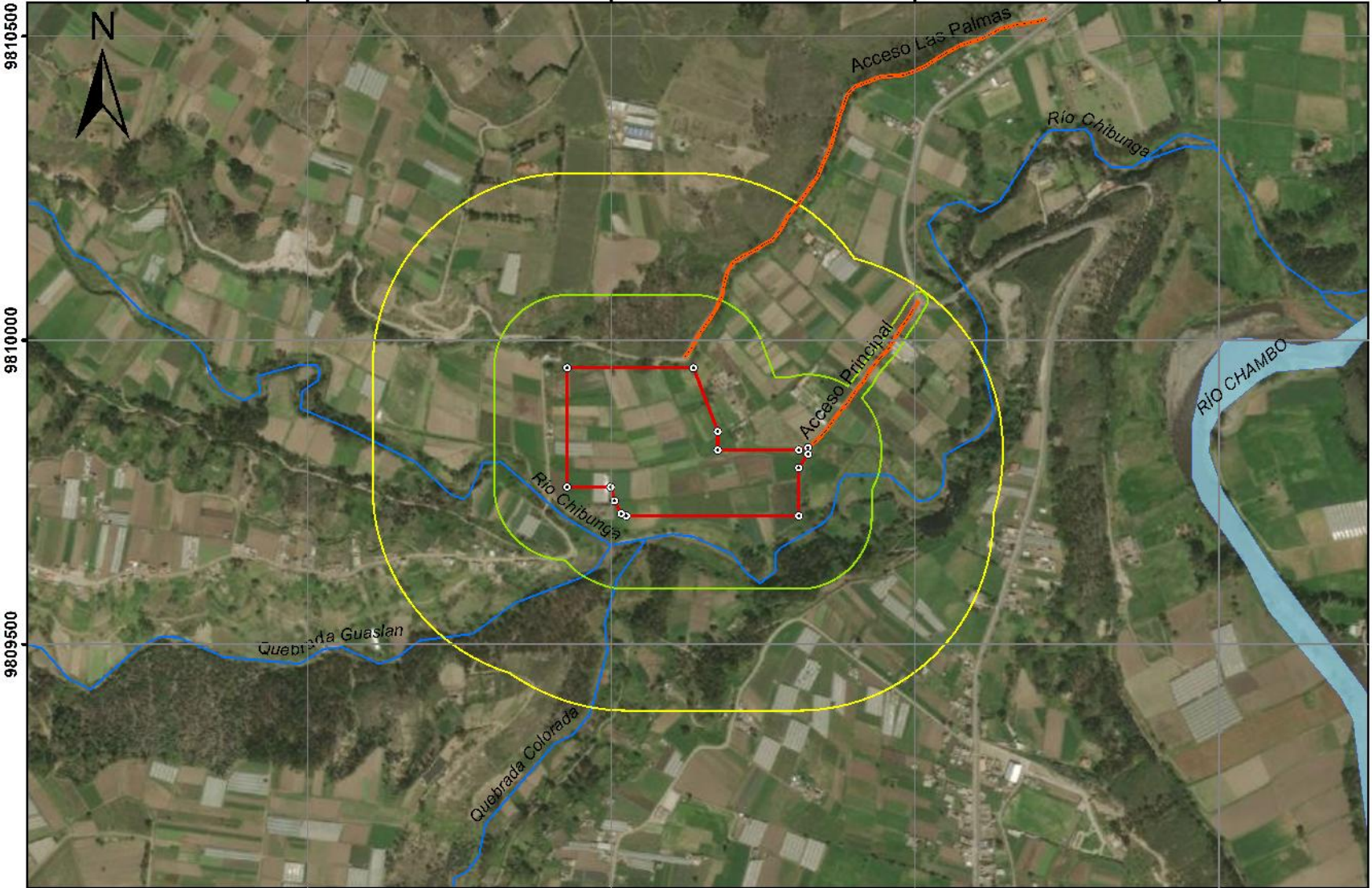
FUENTE INFORMACIÓN CARTOGRÁFICA
 Cartas Topográficas Instituto Geográfico Militar
 IGM. ESCALA 1: 10000
 Base de datos INFOPLAN

Elaborado: Ing. Mariela Paredes

MAPA No. 13
ÁREA DE INFLUENCIA DIRECTA E
INDIRECTA DE LA PTAR

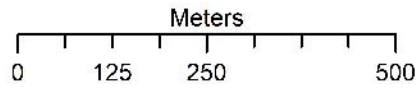
CONSTRUCCIÓN Y OPERACIÓN DE LA PLANTA DE TRATAMIENTO DE AGUAS RESIDUALES CHIBUNGA

763500 764000 764500 765000



LEYENDA

- ⊙ Coordenadas
- ▭ PTAR - Chibunga
- ▭ AID
- AII
- Ríos
- Vías de acceso

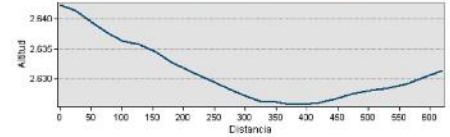


Universal Transversal de Mercator
WGS 84
ESCALA 1:10000

NOTAS Y DIAGRAMAS DE COMPILACIÓN

El presente estudio fue realizado con cartografía a escala 1:10000. Para la elaboración de esta información se empleo metadatos Sistema Nacional de Información "SNI".

GUÍA DE ELEVACIÓN



Ver en mapa base

MAPA DE INFLUENCIA DIRECTA E INDIRECTA

FUENTE INFORMACIÓN CARTOGRÁFICA
 Cartas Topográficas Instituto Geográfico Militar
 IGM. ESCALA 1: 10000
 Base de datos INFOPLAN

Elaborado: Ing. Mariela Paredes

MAPA No. 14
MAPA SATELITAL - ÁREA DE
IMPLANTACIÓN PTAR

CONSTRUCCIÓN Y OPERACIÓN DE LA PLANTA DE TRATAMIENTO DE AGUAS RESIDUALES CHIBUNGA

764000 764100 764200 764300

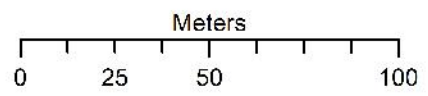


LEYENDA

- ⊙ Coordenadas
- ▭ PTAR - Chibunga
- Vías de acceso

Imagen Satelital Multiespectral
Drone DJI 2020
Composición RGB

- ▭ Rojo: Banda 1
- ▭ Verde: Banda 2
- ▭ Azul: Banda 3

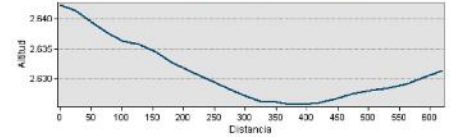


Universal Transversal de Mercator
WGS 84
ESCALA 1:2000

NOTAS Y DIAGRAMAS DE COMPILACIÓN

El presente estudio fue realizado con cartografía a escala 1:2000. Para la elaboración de esta información se empleo metadatos Sistema Nacional de Información "SNI".

GUÍA DE ELEVACIÓN



MAPA DE IMPLANTACIÓN

FUENTE INFORMACIÓN CARTOGRÁFICA
 Cartas Topográficas Instituto Geográfico Militar
 IGM. ESCALA 1: 2000
 Base de datos INFOPLAN

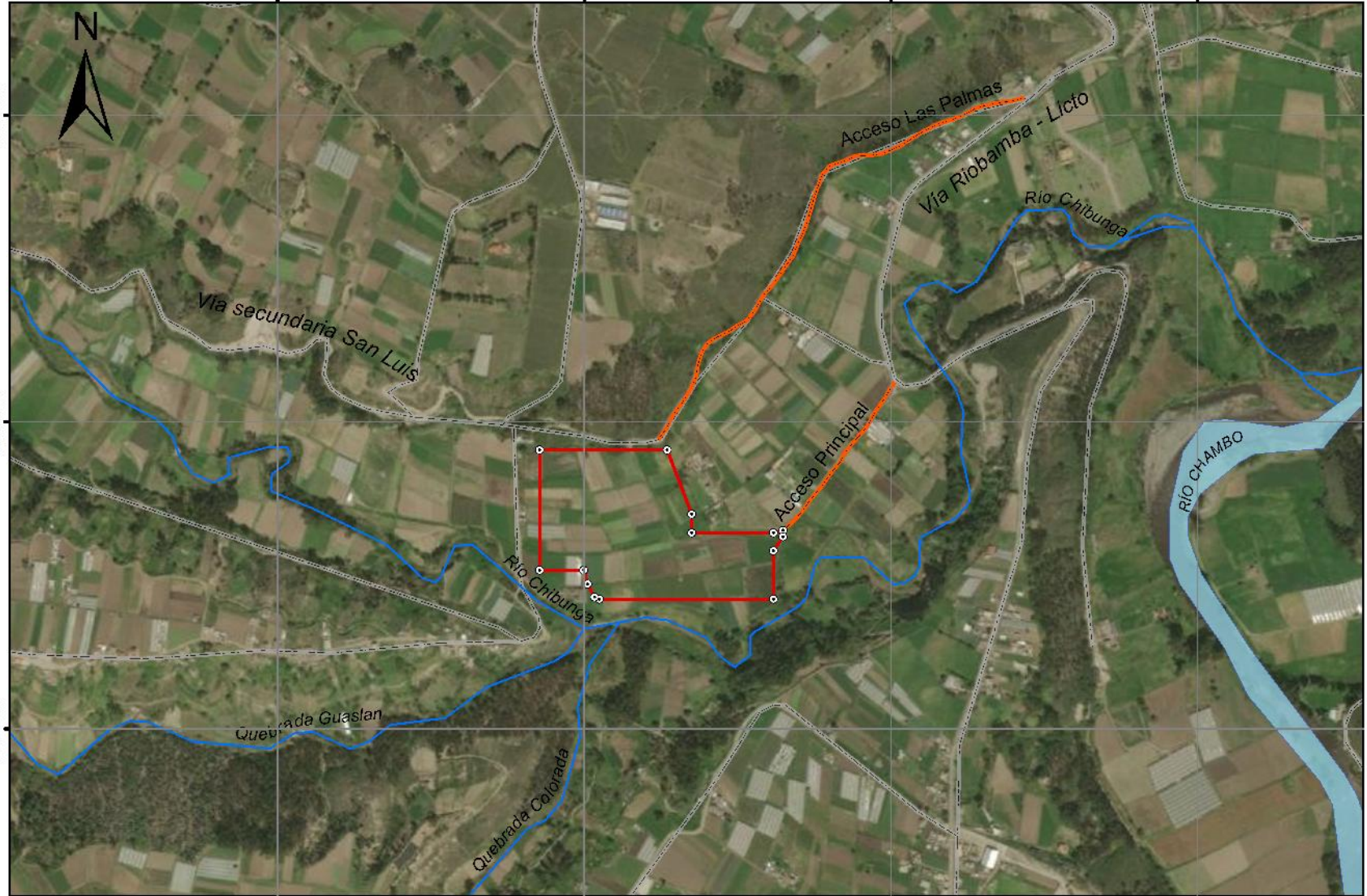
Elaborado: Ing. Mariela Paredes

MAPA No. 15

**VÍAS DE ACCESO AL ÁREA DE
IMPLANTACIÓN DE LA PTAR CHIBUNGA**

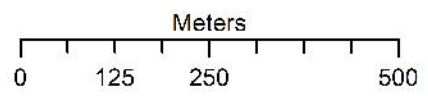
CONSTRUCCIÓN Y OPERACIÓN DE LA PLANTA DE TRATAMIENTO DE AGUAS RESIDUALES CHIBUNGA

763500 764000 764500 765000



LEYENDA

- ⊙ Coordenadas
- ▭ PTAR - Chibunga
- Ríos
- Vías
- Vías de acceso

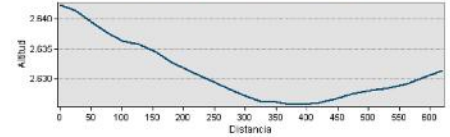


Universal Transversal de Mercator
WGS 84
ESCALA 1:10000

NOTAS Y DIAGRAMAS DE COMPILACIÓN

El presente estudio fue realizado con cartografía a escala 1:10000. Para la elaboración de esta información se empleo metadatos Sistema Nacional de Información "SNI".

GUÍA DE ELEVACIÓN



MAPA DE ACCESIBILIDAD

FUENTE INFORMACIÓN CARTOGRÁFICA
 Cartas Topográficas Instituto Geográfico Militar
 IGM. ESCALA 1: 10000
 Base de datos INFOPLAN

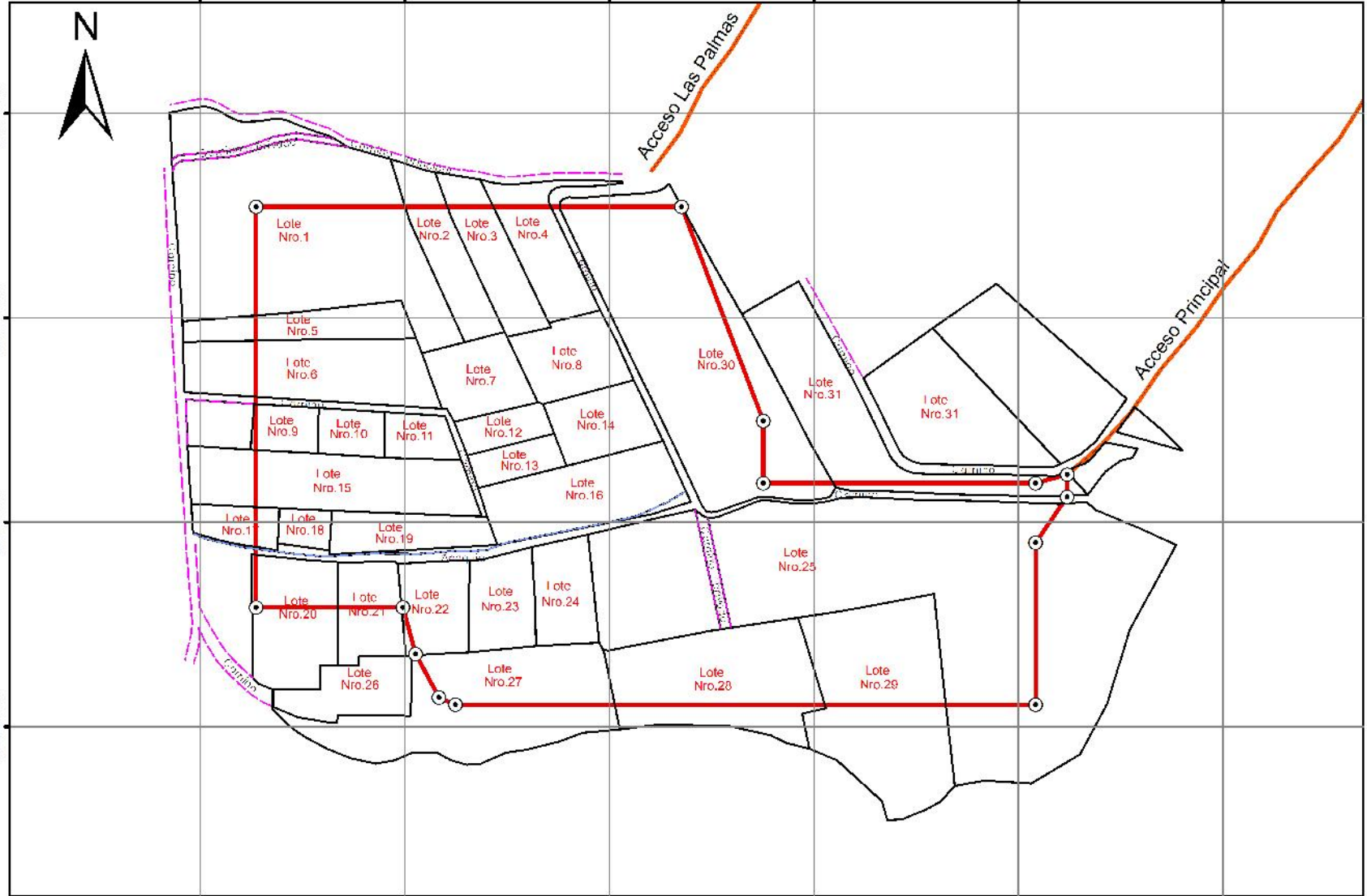
Elaborado: Ing. Mariela Paredes

MAPA No. 16
MAPA DE PREDIOS ACTUALIZADO MAYO
2022

CONSTRUCCIÓN Y OPERACIÓN DE LA PLANTA DE TRATAMIENTO DE AGUAS RESIDUALES CHIBUNGA

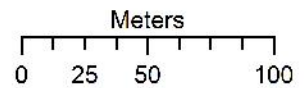
ZONA 17 Sur

763900 764000 764100 764200 764300 764400



LEYENDA

- ⊙ Coordenadas
- ▭ PTAR - Chibunga
- ▭ División Predial
- Vías de acceso
- - - Caminos prediales
- Acequia

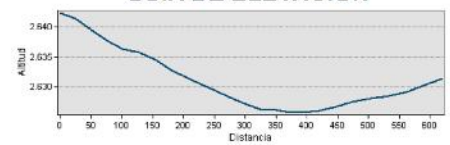


Universal Transversal de Mercator
WGS 84
ESCALA 1:3000

NOTAS Y DIAGRAMAS DE COMPILACIÓN

El presente estudio fue realizado con cartografía a escala 1:3000. Para la elaboración de esta información se empleo metadatos Sistema Nacional de Información "SNI".

GUÍA DE ELEVACIÓN



MAPA PREDIAL

FUENTE INFORMACIÓN CARTOGRÁFICA
 Cartas Topográficas Instituto Geográfico Militar
 IGM. ESCALA 1: 3000
 Base de datos INFOPLAN

Elaborado: Ing. Mariela Paredes

MAPA No. 17

**ÁREA DE IMPLANTACIÓN DEL PROYECTO
CON EXCLUSIÓN DE CASA PATRIMONIAL**

CONSTRUCCIÓN Y OPERACIÓN DE LA PLANTA DE TRATAMIENTO DE AGUAS RESIDUALES CHIBUNGA

764000 764100 764200 764300

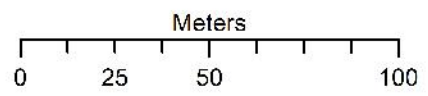


LEYENDA

- ⊙ Coordenadas
- ▭ PTAR - Chibunga
- Vías de acceso

Imagen Satelital Multiespectral
Drone DJI 2020
Composición RGB

- Rojo: Banda 1
- Verde: Banda 2
- Azul: Banda 3

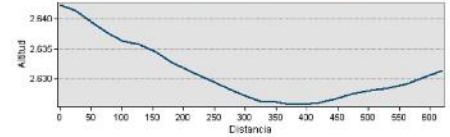


Universal Transversal de Mercator
WGS 84
ESCALA 1:2000

NOTAS Y DIAGRAMAS DE COMPILACIÓN

El presente estudio fue realizado con cartografía a escala 1:2000. Para la elaboración de esta información se empleo metadatos Sistema Nacional de Información "SNI".

GUÍA DE ELEVACIÓN



MAPA DE IMPLANTACIÓN CON EXCLUSIÓN

FUENTE INFORMACIÓN CARTOGRÁFICA
 Cartas Topográficas Instituto Geográfico Militar
 IGM. ESCALA 1: 2000
 Base de datos INFOPLAN

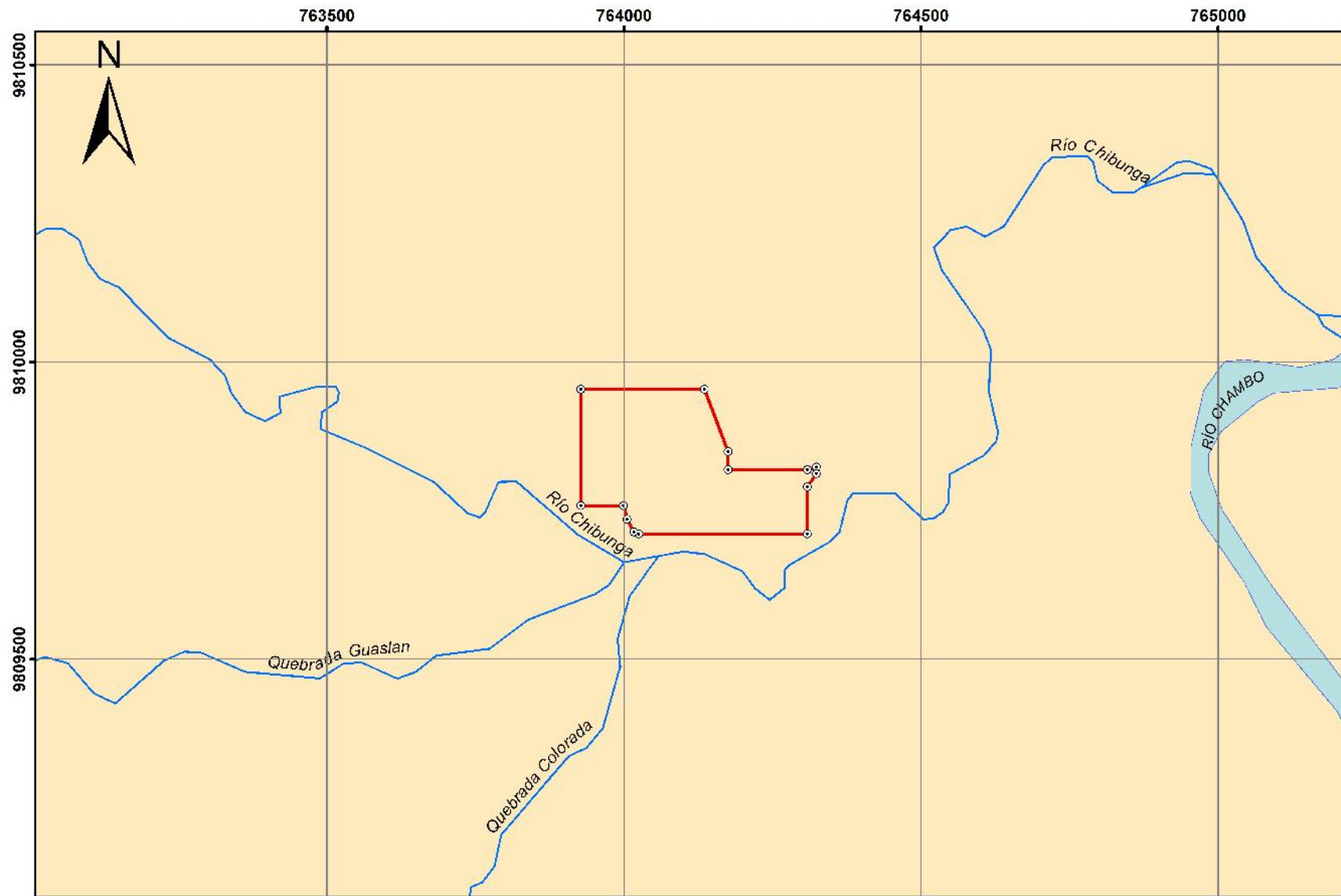
Elaborado: Ing. Mariela Paredes

MAPA No. 18

RIESGO SÍSMICO DE LA PTAR CHIBUNGA

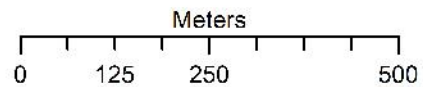
CONSTRUCCIÓN Y OPERACIÓN DE LA PLANTA DE TRATAMIENTO DE AGUAS RESIDUALES CHIBUNGA

ZONA 17 Sur



LEYENDA

- ⊙ Coordenadas
- ▭ PTAR - Chibunga
- Zona de Muy Alta Intensidad Sísmica
- Ríos

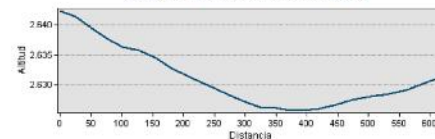


Universal Transversal de Mercator
WGS 84
ESCALA 1:10000

NOTAS Y DIAGRAMAS DE COMPILACIÓN

El presente estudio fue realizado con cartografía a escala 1:10000. Para la elaboración de esta información se empleó metadatos Sistema Nacional de Información "SNI".

GUÍA DE ELEVACIÓN



MAPA DE RIESGO SÍSMICO

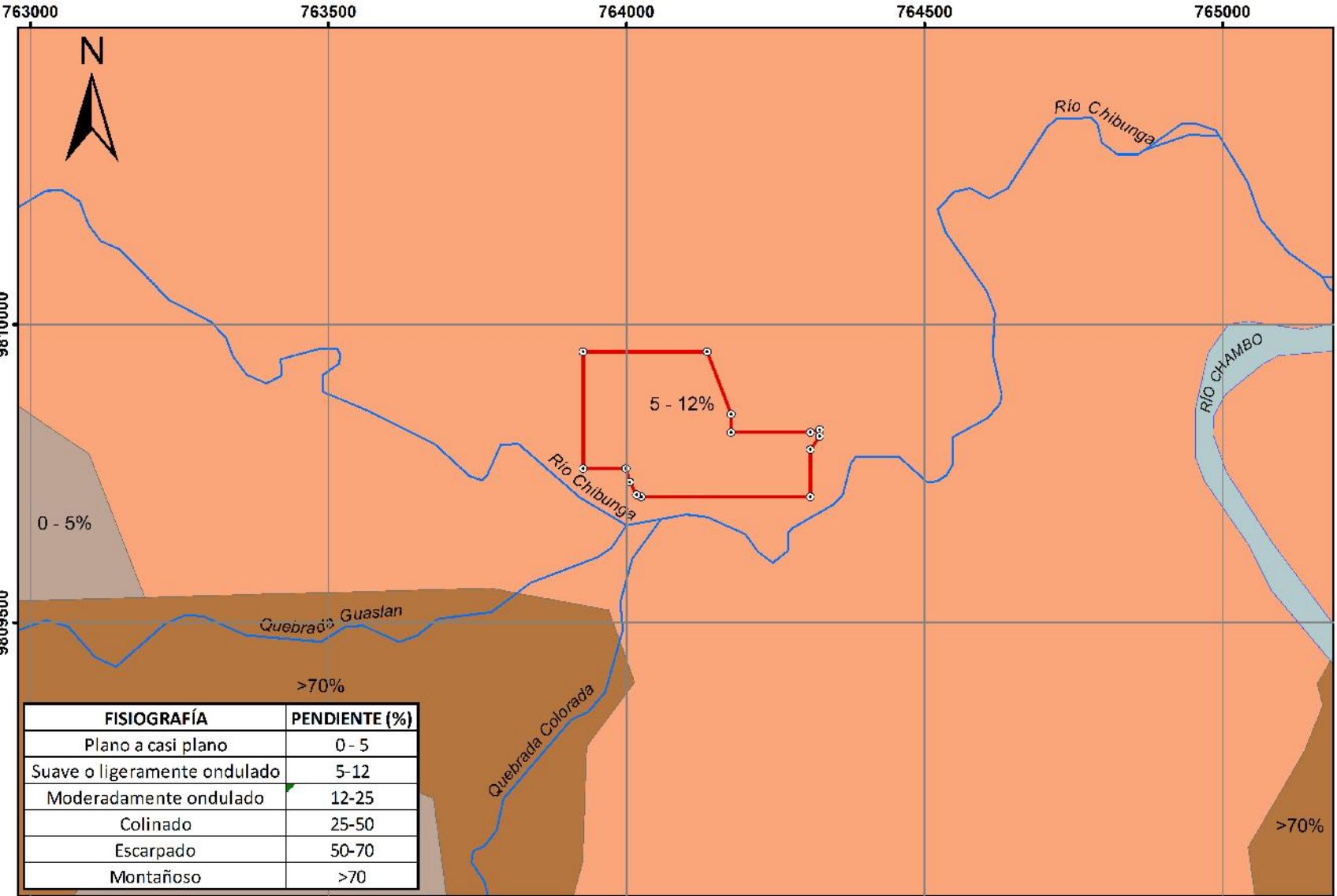
FUENTE INFORMACIÓN CARTOGRÁFICA
 Cartas Topográficas Instituto Geográfico Militar
 IGM. ESCALA 1: 10000
 Base de datos INFOPLAN

Elaborado: Ing. Mariela Paredes

MAPA No. 19
RIESGO DE DESLIZAMIENTOS EN LA
PTAR CHIBUNGA

CONSTRUCCIÓN Y OPERACIÓN DE LA PLANTA DE TRATAMIENTO DE AGUAS RESIDUALES CHIBUNGA

ZONA 17 Sur



LEYENDA

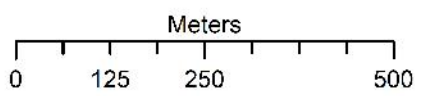
- ⊙ Coordenadas
- ▭ PTAR - Chibunga
- Ríos

Pendiente

- Plano a casi plano
- Suave a ligeramente ondulado
- Moderadamente ondulado
- Colinado
- Escarpado
- Montañoso



FISIOGRAFÍA	PENDIENTE (%)
Plano a casi plano	0 - 5
Suave o ligeramente ondulado	5-12
Moderadamente ondulado	12-25
Colinado	25-50
Escarpado	50-70
Montañoso	>70



Universal Transversal de Mercator
WGS 84
ESCALA 1:10000

NOTAS Y DIAGRAMAS DE COMPILACIÓN

El presente estudio fue realizado con cartografía a escala 1:10000. Para la elaboración de esta información se empleo metadatos Sistema Nacional de Información "SNI".



MAPA DE DESLIZAMIENTO

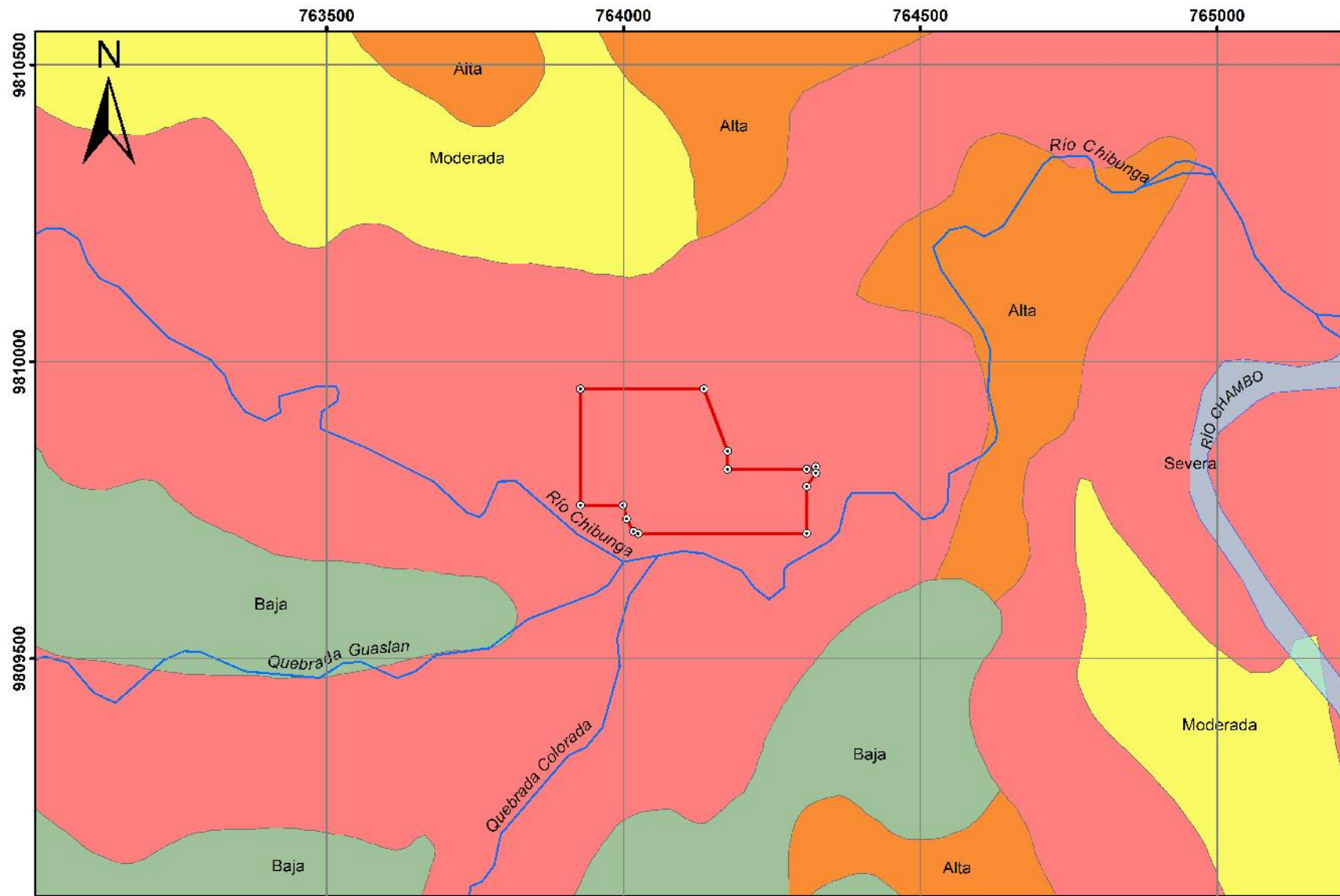
FUENTE INFORMACIÓN CARTOGRÁFICA
 Cartas Topográficas Instituto Geográfico Militar
 IGM. ESCALA 1: 10000
 Base de datos INFOPLAN

Elaborado: Ing. Mariela Paredes

MAPA No. 20
EROSIÓN DEL SUELO EN LA PTAR
CHIBUNGA

CONSTRUCCIÓN Y OPERACIÓN DE LA PLANTA DE TRATAMIENTO DE AGUAS RESIDUALES CHIBUNGA

ZONA 17 Sur

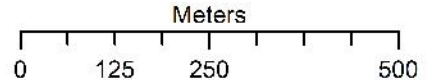


LEYENDA

- ⊙ Coordenadas
- ▭ PTAR - Chibunga
- Ríos

Susceptibilidad a la Erosión

- Urbano
- Baja
- Moderada
- Alta
- Severa



Universal Transversal de Mercator
WGS 84
ESCALA 1:10000

NOTAS Y DIAGRAMAS DE COMPILACIÓN

El presente estudio fue realizado con cartografía a escala 1:10000. Para la elaboración de esta información se empleo metadatos Sistema Nacional de Información "SNI".



MAPA SUSCEPTIBILIDAD EROSIÓN

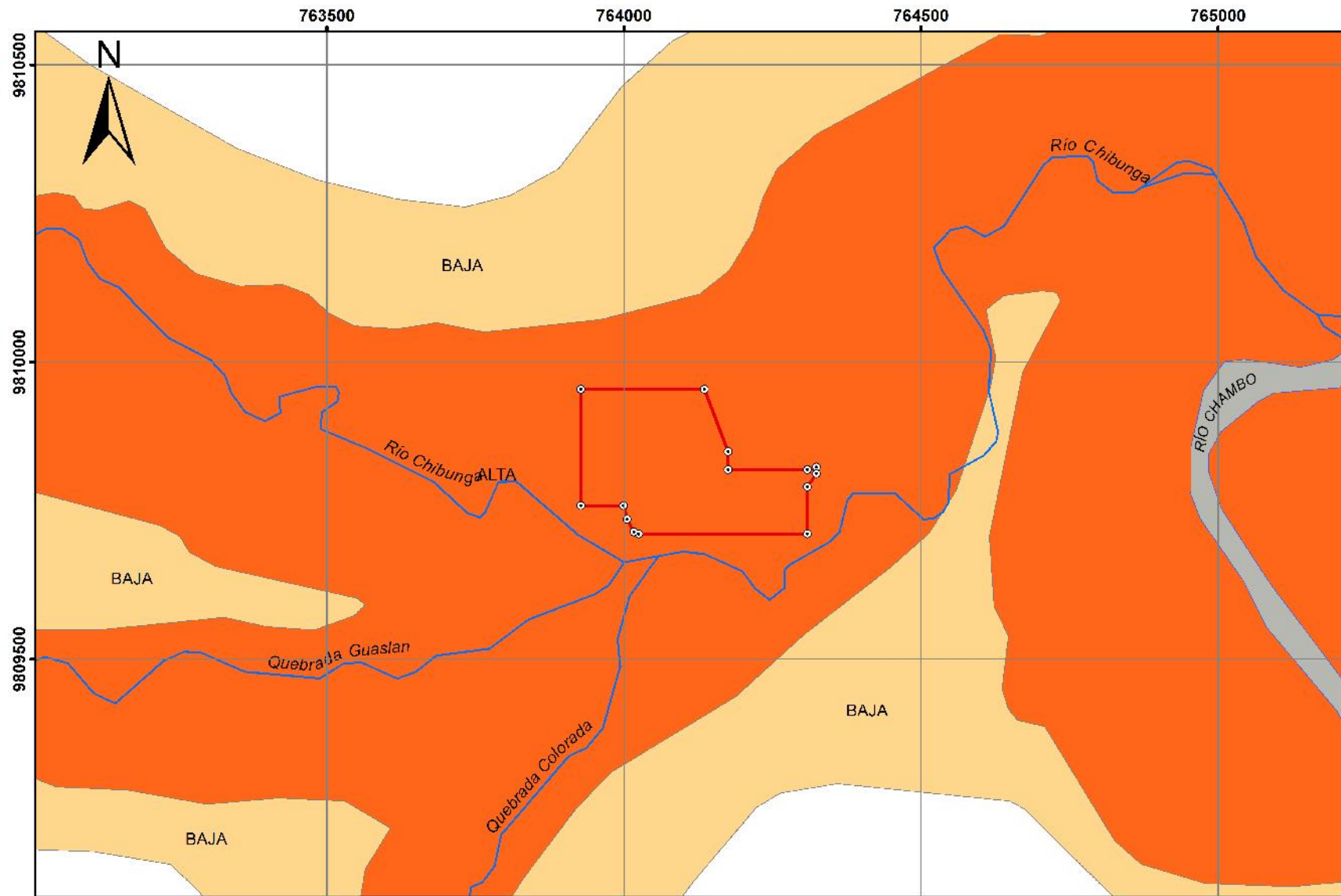
FUENTE INFORMACIÓN CARTOGRÁFICA
 Cartas Topográficas Instituto Geográfico Militar
 IGM. ESCALA 1: 10000
 Base de datos INFOPLAN

Elaborado: Ing. Mariela Paredes

MAPA No. 21
RIESGO VOLCÁNICO EN LA PTAR
CHIBUNGA

CONSTRUCCIÓN Y OPERACIÓN DE LA PLANTA DE TRATAMIENTO DE AGUAS RESIDUALES CHIBUNGA

ZONA 17 Sur

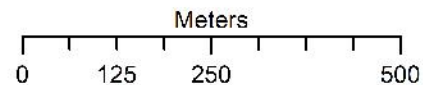


LEYENDA

- ⊙ Coordenadas
- ▭ PTAR - Chibunga
- Ríos

Peligro Volcánico

- Alto
- Bajo

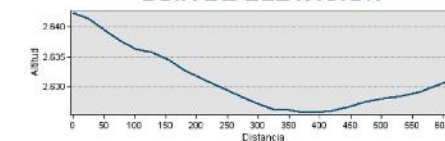


Universal Transversal de Mercator
WGS 84
ESCALA 1:10000

NOTAS Y DIAGRAMAS DE COMPILACIÓN

El presente estudio fue realizado con cartografía a escala 1:10000. Para la elaboración de esta información se empleo metadatos Sistema Nacional de Información "SNI".

GUÍA DE ELEVACIÓN



MAPA DE RIESGO VOLCÁNICO

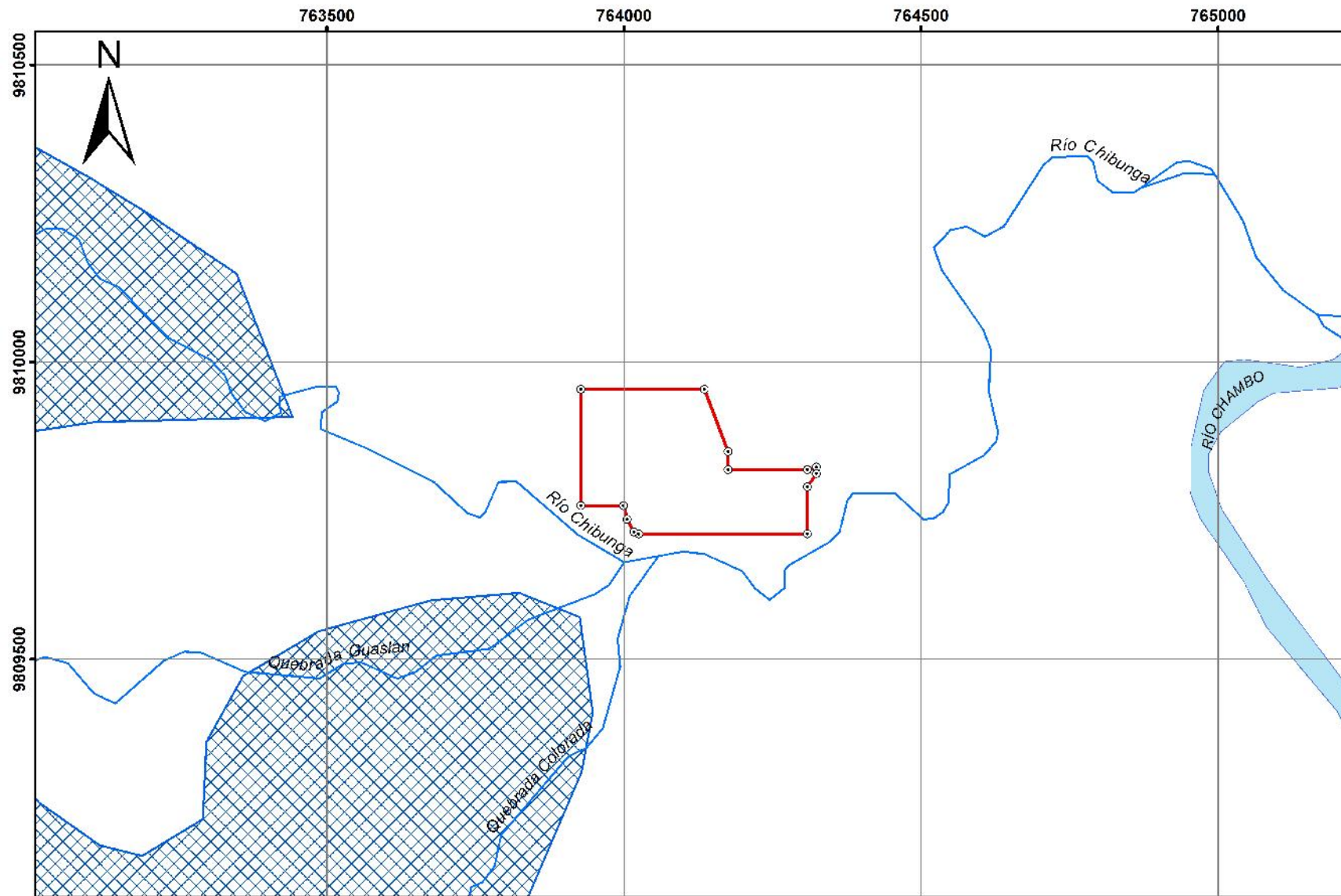
FUENTE INFORMACIÓN CARTOGRÁFICA
 Cartas Topográficas Instituto Geográfico Militar
 IGM. ESCALA 1: 10000
 Base de datos INFOPLAN

Elaborado: Ing. Mariela Paredes

MAPA No. 22
RIESGO DE INUNDACIONES EN LA PTAR
CHIBUNGA

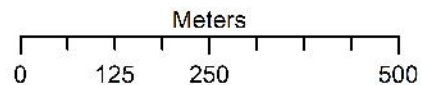
CONSTRUCCIÓN Y OPERACIÓN DE LA PLANTA DE TRATAMIENTO DE AGUAS RESIDUALES CHIBUNGA

ZONA 17 Sur



LEYENDA

- ⊙ Coordenadas
- ▭ PTAR - Chibunga
- Ríos
- ▨ Zonas propensas a inundaciones (desbordamiento o fuertes precipitaciones)

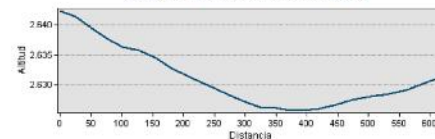


Universal Transversal de Mercator
WGS 84
ESCALA 1:10000


NOTAS Y DIAGRAMAS DE COMPILACIÓN

El presente estudio fue realizado con cartografía a escala 1:10000. Para la elaboración de esta información se empleo metadatos Sistema Nacional de Información "SNI".

GUÍA DE ELEVACIÓN



Ver en mapa base



MAPA DE RIESGO DE INUNDACIÓN

FUENTE INFORMACIÓN CARTOGRÁFICA
 Cartas Topográficas Instituto Geográfico Militar
 IGM. ESCALA 1: 10000
 Base de datos INFOPLAN

Elaborado: Ing. Mariela Paredes